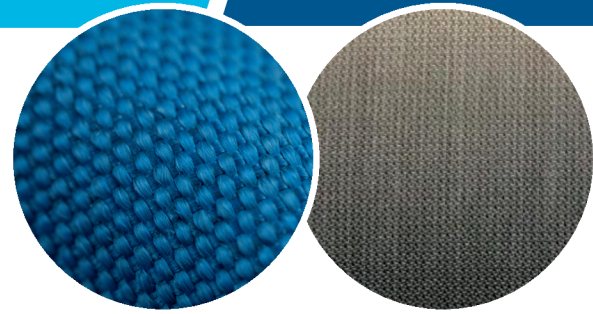


PASSIVER BRANDSCHUTZ MARINE

INDUSTRIAL Solutions

Ihre Lösung für passiven Brandschutz und Schweißerschutz im Marine-Bereich

Ocean Blue und Anchor Grey für
unterschiedliche technische Ansprüche

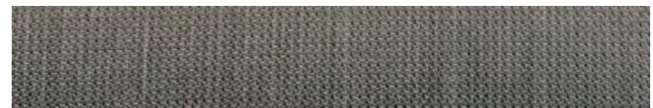


+ Robust und langlebig
durch spezielle
Beschichtung

+ Feuer- und
Hitzeschutzleistung bis
zu 1.000°C*

+ MED-zertifizierte,
klebstofffreie Gewebe

Weld Guard Ocean Blue und Anchor Grey für jeden Bedarf






Weld Guard Ocean Blue

- ✓ Hitzebeständig bis 1.000°C
(*Brennertest)
- ✓ Robustes, langlebiges Gewebe
zum Schutz von großen Flächen

Weld Guard Anchor Grey

- ✓ Hitzebeständig bis 750°C
- ✓ Leichteres Gewebe zur
vereinfachten Ab-/Aufwicklung

Unser nachhaltiges Angebot für Sie

-  **Schonung von Gesundheit und Materialien:**
Passiver Brandschutz für Personen und Oberflächen/Equipment vor
feuerbedingten Verletzungen/Schäden
-  **Materialeffizienz und verringerter Ressourcenverbrauch:**
Robuste Produktbeschaffenheit ermöglicht die Anwendung von einer Lage
anstelle von mehrlagigen Tüchern
-  **Transportwege:**
Verlässliche europäische Lieferkette: verringerte CO2 Emissionen durch Transport

Remark:
The technical information may be changed without prior notice. HKO reserves the right to make alterations of the technical information and the materials herein without prior notice in order to keep up with engineering progress and new developments. Due to the variety of influences during processing and application, these pieces of information/recommendations do not release the user from the obligation of own examinations and tests. The technical values are not intended for compiling specifications. The explanations in this document do not constitute an acceptance of guarantee. Proposals for application are no assurance of the suitability for the recommended purpose and do not release the user from checking possible infringements of rights of third parties. HKO does not assume liability for obvious misprints and compositor's errors.